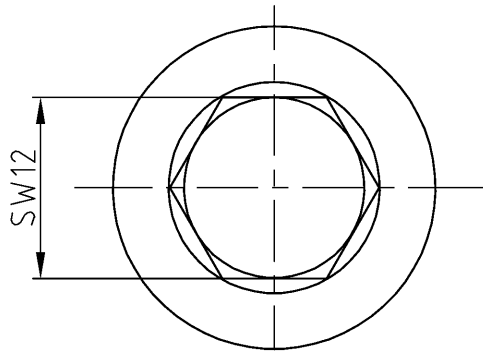
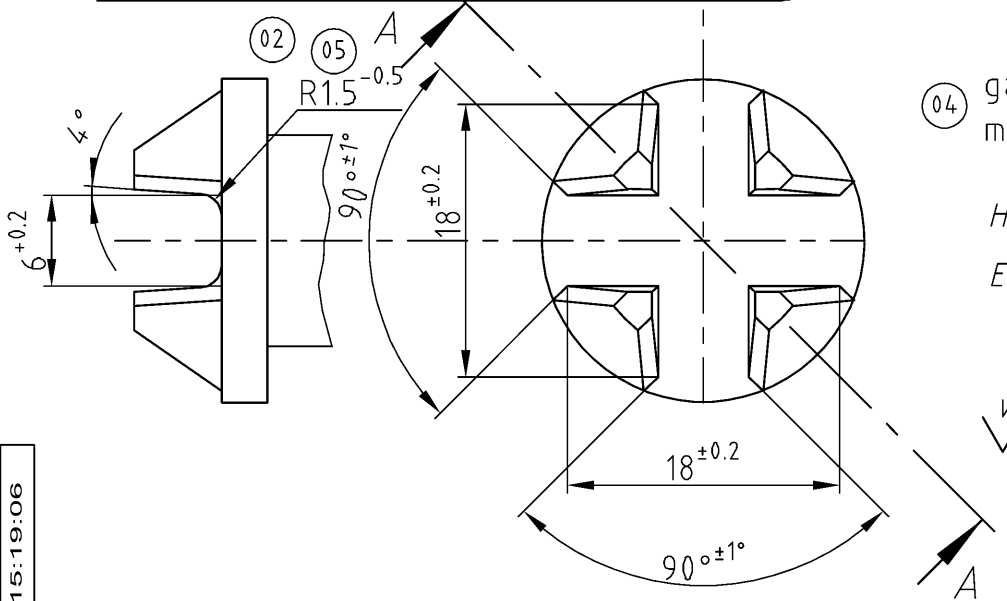
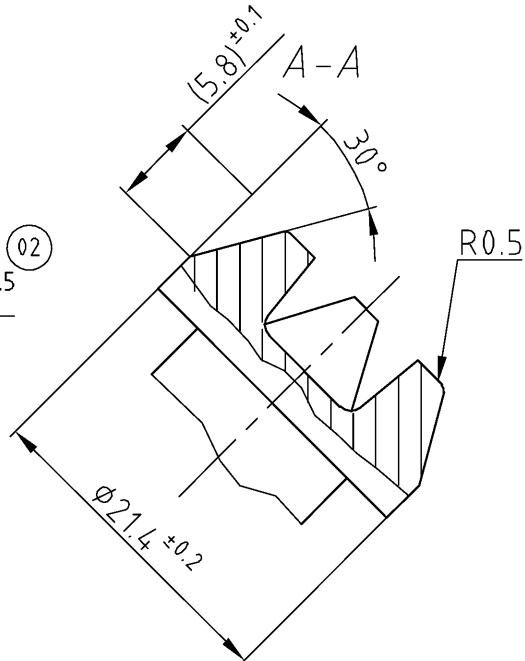
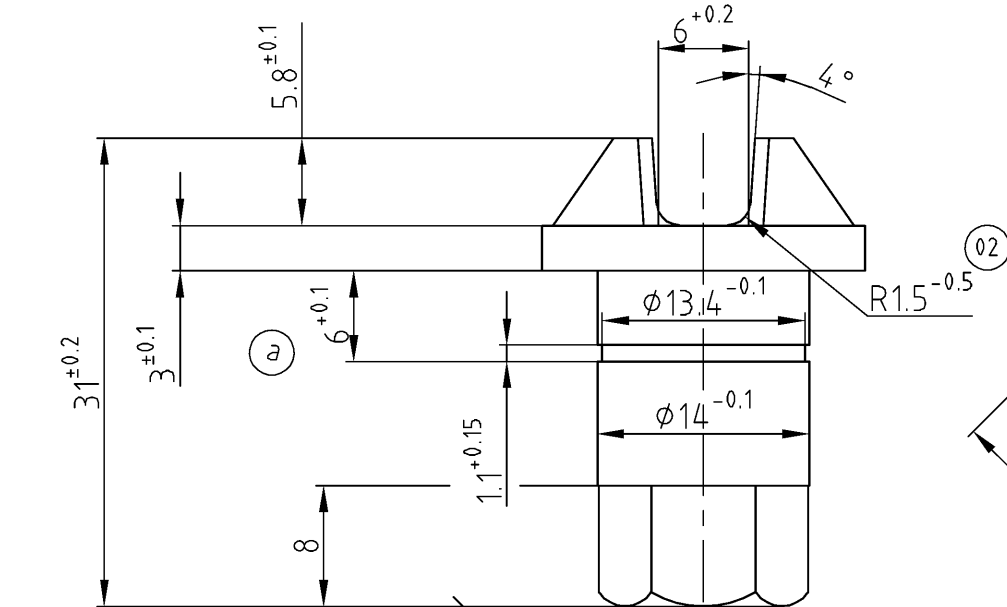


Schutzvermerk nach DIN ISO 16016 beachten!!



zul. Abweichungen für Maße, Form u. Lage ohne Toleranzangabe nach WN 1.043

Nicht bemaßte Ecken und Kanten entgratet, gerundet oder gebrochen max. 0,5



04 galv. Fe/Zn 12 nach EN 12329 mit Passivierung, Chrom VI frei

HRc = 45<sup>+5</sup> bzw. HV 1 = 450<sup>+65</sup>

Eht = 0,2 ± 0,1

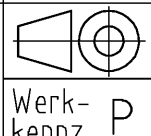
W  $\sqrt{\text{R}_z 20}$  *sinterglatt* ohne Poren gemessen

freigegeben

ausgegeben von: BÜKER 24.08.2021 15:19:06

Werkstoff	Sint D10	005	Toleranz -0.2 in -0.5 ändern bei R 1.5	A11175	23.12.2011	Morfeld	
	w.w. 9SMnPb28K (03)	004	galv. Überzug geändert	426314	14.06.2006	Reduch	
	w.w. S355 J2G3	003	w.w. Werkstoff hinzu	426085	21.09.2005	Reduch	
	-	002	Radius R=1,5 hinzu	426105	31.08.2005	Reduch	
Index	Änderungen			Nummer	Datum	Bearb.	
Oberflächen nach WN 1.009 (DIN ISO 1302)	$\sqrt{R_{z20}}$	$\sqrt{R_{z20}}$	Bearb.	14.05.1997	Mol	Maßstab	Benennung
	$\sqrt{R_{z40}}$	$\sqrt{R_{z12}}$					
	$\sqrt{R_{z30}}$	$\sqrt{R_{z6,3}}$					
	$\sqrt{R_z}$ beliebig						
Abmaße	Nachstellbolzen (S 3006-7)						

Alle Zeichnungen behalten wir uns die Rechte vor. Ohne unsere schriftliche Zustimmung darf sie weder vervielfältigt noch Dritten zugänglich gemacht werden, und sie dürfen durch den Empfänger oder auch nicht in anderer Weise nachdrücklich verwendet werden.



**AL-KO**  
AL-KO Technology Paderborn GmbH  
D33104 Paderborn

Nummer  
**4016494**  
Ersatz für 03.276.13.02.0 Ersetzt durch -

Index  
**E**